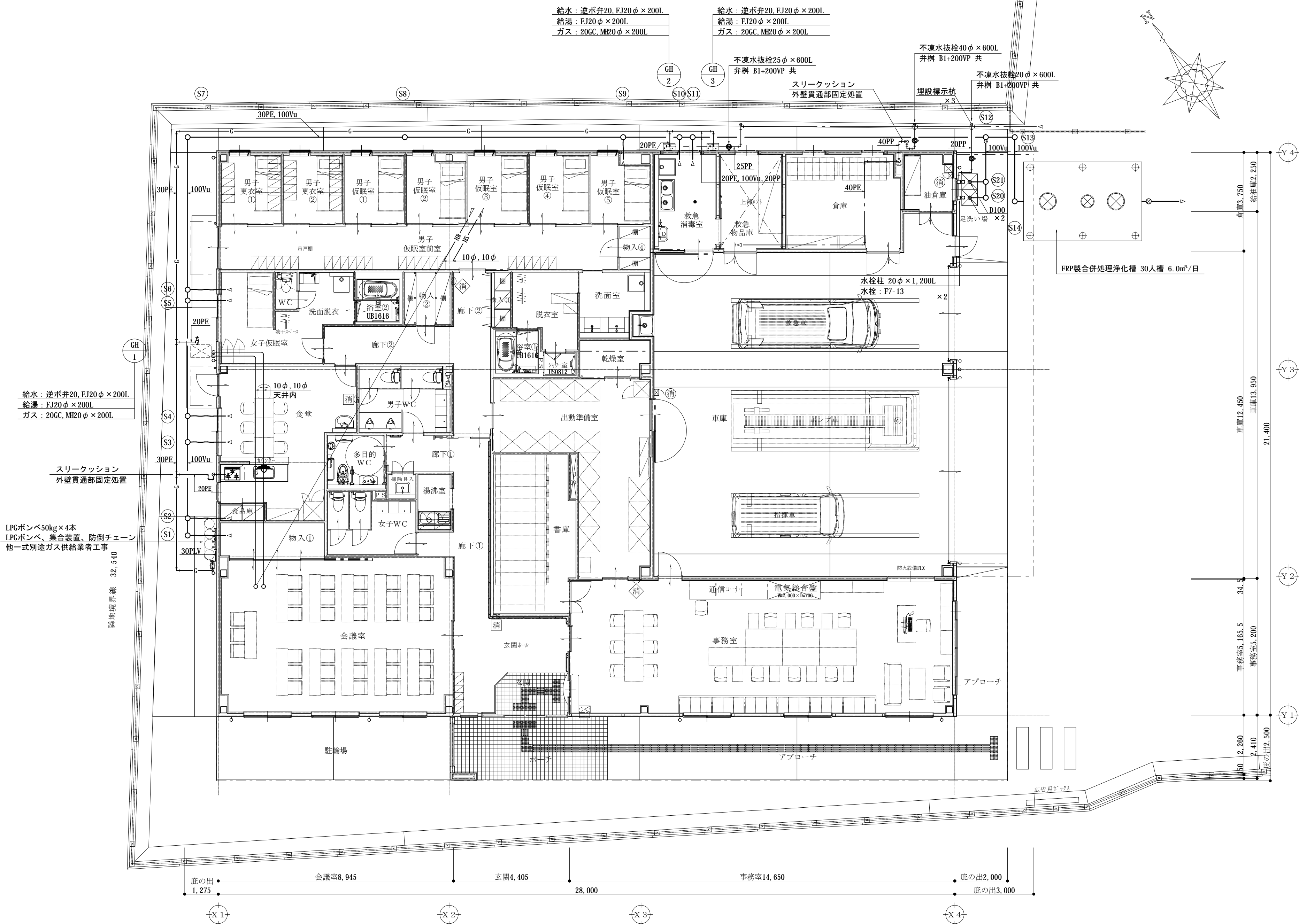


貫通ロリスト	
A	・ ・ ・ 配管用貫通口150φ×100L程度
B	・ ・ ・ 配管用貫通口200φ×100L程度



特記事項
1) 雑排水樹から建物導入までは排水用フレキ管を使用する。

管理建築士 一級建築士登録 169038 号 渡 辺 力		そ の 他 の 設 計 者 確認		建築設計アトリエ・力 ちから 〒963-8031 福島県郡山市上亀田23-19 TEL 024-961-2377		縮 尺 A2 : S=1:100 A3 : S=1:70.7% 設計年月日 2018. 03 設計番号 17030		工事名称 (仮称) 郡山地方広域消防組合郡山消防署富久山分署建設機械設備工事 図面名称 給排水設備 平面図		No. M-10	
------------------------------------	--	---------------------	--	--	--	---	--	--	--	----------	--

